

C1 型 Beacon 规格书

Product Specification



产品名称: C1 型定位 Beacon

产品型号: LSD4BTB-PBC1000001

文件版本: Rev02

文件修订历史

序号	修改日志	修改人	审核人	文件版本	修改日期
01	初始版本			Rev01	2019-11-23
02	修改蓝牙协议版本			Rev02	2020-08-06



目录

第 1 章 概述.....	4
1.1 产品特点.....	4
1.2 应用场景.....	5
2.1 物理特性.....	6
2.2 电气特性.....	6
2.3 技术参数.....	6
2.4 默认参数.....	7
第 3 章 其他.....	8
3.1 支持设备.....	8
3.2 操作说明.....	8
3.4 质量保障.....	8
敬告用户.....	9

lierda®
利尔达科技集团

第1章 概述

C1型Beacon 采用白色塑料外壳，圆型外观、手感细腻，旋钮式组装，方便更换电池。可采用贴胶方式固定，方便客户的施工，配合专门配置的APP和巡检APP，让客户安装、操作及维护更简单。

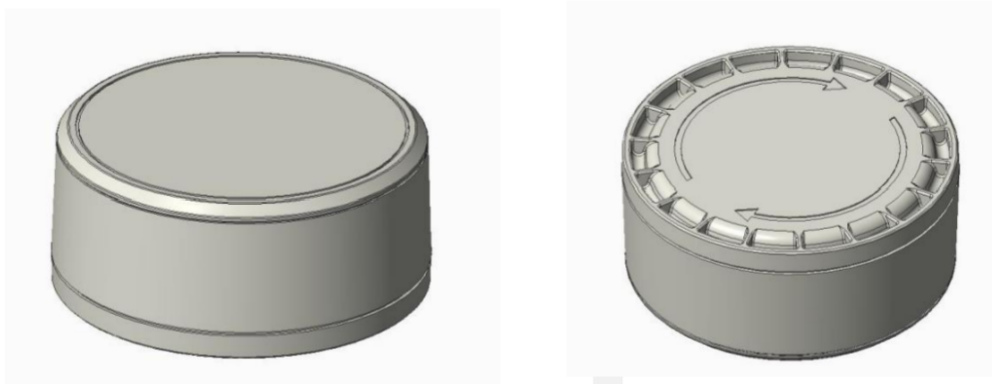


图 1 产品外观图

1.1 产品特点

- ◇ 支持苹果标准 iBeacon 格式广播
- ◇ 支持Eddystone 协议，支持两种协议轮播
- ◇ 支持电量显示
- ◇ 支持温度显示
- ◇ 高能ER14250 电池（使用寿命可达5年）
- ◇ 专门的配置APP
- ◇ 可用旋钮方式更换电池
- ◇ 参数出厂可定制

1.2 应用场景

- ◇ 2.4GHz 低功耗蓝牙系统
- ◇ 线下推广，广告精准推送
- ◇ 办公室、工厂等场景的人员定位
- ◇ 大型商场、停车场、机场等大型公众场合室内定位
- ◇ 微信摇一摇功能
- ◇ 旅游景点、博物馆线上讲解
- ◇ 工作地点、展会等场合的人员考勤签到



第 2 章 产品规格参数

2.1 物理特性

型号	C1
外壳材质	ABS
外壳颜色	白色
外形尺寸	∅ 51 × 22.2mm
产品重量	40g(含电池)
电池	2*ER14250
供电电压	3.6V
安装方式	螺丝安装/双面胶粘贴

2.2 电气特性

静态电流	≤ 2uA
峰值电流	5mA
平均电流	30uA(0dBm/500ms)
电池型号	2*ER14250
电池容量	2400mAH
使用寿命	5年(0dBm/500ms)
工作温度	- 30 ° C~+60 ° C

2.3 技术参数

通讯方式	BLE5.0
广播功率	-20~+4dBm, 默认 0dBm
广播频率	100ms~10s, 默认 500ms
传输距离	空旷极限传输距离 150 米
安全性	支持密码修改参数、重启及不可连接模式, 防恶意连接功能
支持设备	iOS7.0 及以上, Android4.3 及以上

2.4 默认参数

参数	名称	默认值
UID	设备 ID	FDA50693-A4E2-4FB1-AFCF-C6EB07647825/可定制
Major	主类	16161/可定制
Minor	次类	随机/可定制
Measuredpower	功率校验	-65dBm
TransmissionPower	发射功率	0dBm
ChangePassword	修改密码	支持密码确认修改
BroadcastingInterval	广播周期	500ms
iBeaconName	设备名称	LierdaBeacon/可定制
SoftReboot	软件复位	支持
BatteryService	电池电量	电池图标显示, 实时检测, 满格为 100%的电量

第3章 其他

3.1 支持设备

固件完全符合 Apple 公司 iBeacon 技术要求,支持机型包括:

支持设备系统	支持设备型号
iOS7.0及以上	iPhone4S,iPhone5/5C/5S,iPhone6/6Plus/6S/6SP,iPhone7/7Plus,iPad mini/mini2/4/Air/Pro
Android4.3及以上	SamsungS4/S5/S6/S7,Note3/4/5...小米 M3/4/5...华为 P7/8/9,荣耀 6/7/8具备 蓝牙4.0及Android4.3以上机型均可支持

3.2 操作说明

开机使用,搭配配套的 APP 进行修改、配置参数

3.4 质量保障

工厂通过了 ISO9001 质量体系认证。每一个产品都经过严格测试(发射功率测试、灵敏度测试、功耗测试等)。

敬告用户

欢迎您使用利尔达科技集团股份有限公司的产品，在使用我公司产品前，请先阅读此敬告，如果您已开始使用说明您已阅读并接受本敬告。

利尔达科技集团股份有限公司保留所配备全部资料的最终解释和修改权，如有更改恕不另行通知。

